

worps[^]wede
das künstlerdorf

offene ateliers

worps
wede 26

Kunst erleben!

3. bis 5. Juli 2026

Freitag bis Sonntag

11 bis 18 Uhr

www.offene-ateliers-worpswede.de



Offene Ateliers Worpswede 2026

Im Zeichen von Paula Modersohn-Becker – 150 Jahre Mut zur Kunst



Paula Modersohn-Becker
(1876–1907)

2026 steht Worpswede ganz im Zeichen einer außergewöhnlichen Künstlerin: Paula Modersohn-Becker hätte in diesem Jahr ihren 150. Geburtstag gefeiert. Als eine der bedeutendsten Wegbereiterinnen der Moderne verließ sie früh die traditionellen Pfade der Malerei und schuf ein Werk von beeindruckender Eigenständigkeit, Tiefe und Ausdruckskraft.

In den Ateliers, Werkstätten und Ausstellungsräumen des Künstlerdorfes öffnen Künstlerinnen und Künstler, Kunsthandwerkerinnen und Kunsthandwerker ihre Türen und geben Einblicke in ihr aktuelles Schaffen. Dabei wird der Geist Modersohn-Beckers spürbar: die Suche nach neuen Ausdrucksformen, der Mut zur Reduktion und die intensive Auseinandersetzung mit Mensch und Natur.

Worpswede, seit über einem Jahrhundert ein Ort künstlerischer Inspiration, verbindet Tradition und Gegenwart auf einzigartige Weise. Die Landschaft, das Licht und die besondere Atmosphäre des Teufelsmoores prägen bis heute die Arbeiten der hier lebenden und arbeitenden Kunstschaffenden.

Erleben Sie die Kunstszene Worpswedens dort, wo sie entsteht: in den Ateliers. Besucherinnen und Besucher erwartet eine vielfältige Entdeckungsreise: Malerei, Skulptur, Fotografie, Grafik und experimentelle Positionen treten in einen lebendigen Dialog. Und wer möchte, darf in manchen Ateliers sogar selbst kreativ werden.

Erkunden Sie das Künstlerdorf Worpswede auf eigene Faust mit unserer Broschüre, nehmen Sie an geführten Touren zu Fuß oder per Rad teil oder nutzen Sie unseren kostenlosen Shuttle-Service, der die Kunsterlebnisse in den umliegenden Ortsteilen für alle leicht zugänglich macht.

„Offene Ateliers Worpswede“

ist eine Veranstaltung der Gemeinde Worpswede

Koordination und Redaktion: Klaudia Krohn, Kulturbeauftragte
Telefon 04792 - 98 78 919, k.krohn@gemeinde-worpswede.de

Offene Ateliers on Tour



Offene Ateliers On Tour, © Klaudia Krohn

Offene Ateliers on Tour lädt zu ca. 15 km langen Erlebnis-Kunsttours auf dem Rad durch die malerische Umgebung des Künstlerortes am Rande des Teufelsmoores ein oder zu Fuß durch Worpsswede. Erfahrene Gästeführer*innen begleiten die Führungen und besuchen mit Ihnen eine Auswahl von Ateliers. Die Touren versprechen einen Eindruck über die Kreativität und Vielfalt des Künstlerdorfes Worpsswede.

► Atelierführungen per Rad

Samstag 4. Juli von 13 bis ca. 17 Uhr
Sonntag 5. Juli von 10 bis ca. 14 Uhr

Treffpunkt: Tourist-Information Worpsswede, Bergstraße 13
Fahrräder sind mitzubringen.

Kosten: 20 € pro Person.

► Atelier Rundgang

Samstag 4. Juli von 14 bis ca. 16.30 Uhr
Sonntag 5. Juli von 14 bis ca. 16.30 Uhr

Treffpunkt: Tourist-Information Worpsswede, Bergstraße 13
Kosten: 17 € pro Person

Information:

Gästeführer Worpsswede – Teufelsmoor e. V.
Telefon: 04792-987 87 73
www.worpsswede-fuehrung.de

Anmeldung:

Tourist-Information Worpsswede, Bergstraße 13
Telefon: 04792-93 58 20

► Shuttleservice

Mit unserem kostenlosen Shuttleangebot können auch Fußgänger die offenen Ateliers erleben und weiter entfernte Ateliers in den Ortschaften erreichen. Den Shuttleservice finden Sie vor der Tourist-Information in der Bergstraße 13.

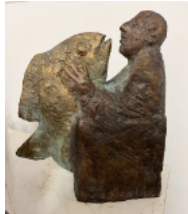


Alle Künstler - Alle Ateliers

Die Ateliers sind von Freitag bis Sonntag zwischen 11 und 18 Uhr geöffnet. Achten Sie bitte auf abweichende Öffnungszeiten bei einzelnen Künstler:innen.

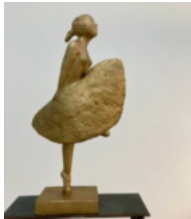
Alle Ateliers sind nummeriert und in der Übersichtskarte auf den letzten Seiten eingezeichnet. Vorführungen in den Ateliers finden Sie auf den Seiten 15 bis 24.

► Worpswede

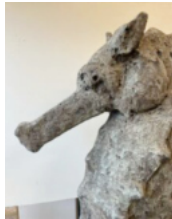


Bernd Altenstein
Bildhauerei, Skulptur
www.altenstein.com

1 Bauernreihe 8b



Gisela Eufe
Skulptur
www.skulptur-gisela-eufe.de



Christoph Fischer
Skulptur
www.bildhauer-worpswede.de



Hartmut Ernst Balke
Malerei, Zeichnung

2 Am Hörenberg 4



Yvonne Rangnitt-Voigt
Essenz-Malerei
www.yvonne-rangnitt-voigt.de

2 Am Hörenberg 4



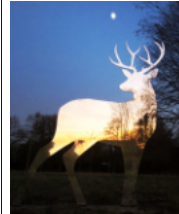
Karin Bison-Unger
Malerei, MALSCHULE
www.malschule-worpswede.de

3 Im Schluh 73A



Signore Buccis
Collage, Materialbilder, Skulptur

4 Gast im Nurdachhaus/
Käseglocke Lindenallee



Roland Darjes
Skulptur, Spiegelfiguren
www.rolanddarjes.com

5 Weyerdeelen 9



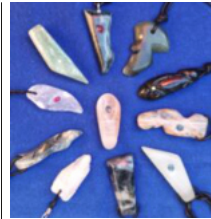
D@NNY'S Studio
Malerei, Portraitmalerei
Auftragskunst nach Wunsch

6 Bergstraße 22 (im Hotel Village)



Shuttleservice

Damit auch Fußgänger weiter abgelegene Ateliers erreichen können, bieten wir einen Shuttleservice vor der Tourist-Information, Bergstraße 13, an.



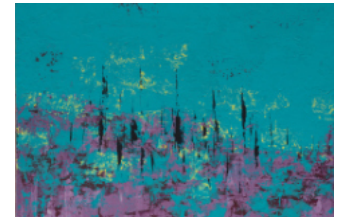
Michael Hannen
Schmuck

7 Hembergstraße 16



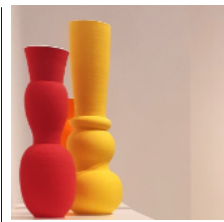
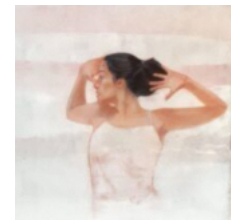
Philemon-Sophia Hoepfner
Malerei, Papierschöpfkunst
www.atelier-rubin.de

8 Bauernreihe 8a
Fr 15 - 18, Sa und So 11-18 Uhr



Sonja Marks
Malerei

Gast bei Philemon-Sophia Hoepfner

**Steffi Karwat**Keramik
www.nueko.de**9** Vor Weyerdeelen 13
nur Sa und So**Michael Klöcker**Malerei
www.michaelkloeker.de**10** Hinterm Berg 87a**Ingrid Ripke-Bolinus**Porzellan
www.ripke-bolinus-keramik.de**15** Albert-Schiestl-Weg 12**Lutz Bolinius**

Malerei, Zeichnung

**Ina und Markus Landt**Druckgrafik
www.kunstgraphik.blogspot.com**11** Bergstraße 13/Dorfplatz
Tourist Information**Barbara Millies**Fotografie
www.barbaramillies.de**12** Im Schluh 10
nur Sa und So**Christel Schäfer-Pieper**Keramik
www.schaefer-pieper.de**16** Auf der Heidwende 25a**Shuttleservice**Damit auch Fußgänger weiter
abgelegene Ateliers erreichen
können, bieten wir einen
Shuttleservice vor der Tourist-
Information, Bergstraße 13, an.**Tatjana Neiwert**Design, Druckgrafik, Grafik
www.tn-gestaltung.de**13** Findorffstraße 19**Almuth Rabenstein**

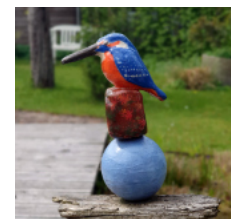
Schmuck

14 Hinterm Berg 4**Ilona Scholz**

Malerei, Zeichnung

17 Im Schluh 31**Iris und Andreas Uphoff**Schmuck
www.goldschmiede-uphoff.de**18** Bergstraße 36**Atelierführungen per Rad**Offene Ateliers on Tour lädt zu ca. 15 km langen Erlebnis-Kunsttouren
auf dem Rad durch die malerische Umgebung des Künstlerdorfes
am Rande des Teufelsmoores ein.**Atelierführungen zu Fuß**Rundgänge zu einer kleinen Auswahl an Ateliers in Worpswede.
Während des Spaziergangs erfahren Sie Wissenswertes
über die Künstlerkolonie gestern und heute.**Ausführliche Informationen zu unseren Touren auf Seite 3.****Anne Sommer**

Malerei

19 Hans-am-Ende-Weg 12c
Fr 15 - 18 Uhr, Sa/So 11 - 18 Uhr**Theresia Lutterbey**

Keramik

Gast bei Anne Sommer

► Galerien und Ausstellungen

Galerie Altes Rathaus

20 Bergstraße 1

Anna Heydel

Fotografie

„DURCHDIMENSIONAL“

www.annaheydel.com
www.galerie-aldes-rathaus-worpswede.de



Paula lebendiger Galerieraum

21 Bergstraße 1

Fr: 11-13.30 und 16-18 Uhr
Sa und So 11-18 Uhr

www.zeitgenössische-bildung.de



Einfachheit der Form

22 Bergstraße

Die Bergstraße in Worpswede ist im Paula-Jahr zum fünften Mal Ausstellungsort im öffentlichen Raum. Im Mittelpunkt steht der Dialog zwischen Modersohn-Beckers Werk und zeitgenössischen Positionen sieben ausgewählter Bildhauerinnen. Ihre Arbeiten reagieren auf das ästhetische und geistige Erbe der Malerin und übersetzen ihre Haltung des Wesentlichen in die dreidimensionale Form.



Atelierreise

23 Bergstraße 1

Margaret Kelley

Malerei
www.m-kelley.com

nur Sa und So 12 Uhr:
Fahrt ins Atelier in Oslebshausen,
Bremen. Ab Galerie Altes Rathaus,
Bergstraße 1.



Haus6

24 Findorffstraße 6

nur Sa 14 - 19 Uhr

OA afterparty
nur Sa 19 - 23 Uhr



Kunstkaufhaus Mimis Erbe

25 Findorffstraße 10

**Ulrike Möhle und
Ulrike Brockmann**

„FARB[RAUM]“

www.mimis-erbe.com



Künstlerpresse Worpswede

26 Findorffstraße 16

Peter Klug

Grafik, Malerei

nur Sa



► Veranstaltungen

Kunst, Handwerk & Design trifft auf Musik und Performance

27 Bahnhofstraße 16a



Sven Bartel-Baro
Design, Musikinstrument
www.cajonatelier.de

Gäste im Atelier von Sven Bartel-Baro



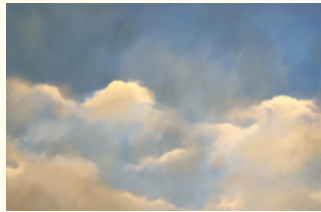
Wilhelm Hauch
Skulptur



Manu Heinz
Fashion, Modedesign
www.bassstyle.de



Thomas Holz
Fotografie



Rabea Medebach
Malerei

Musik und Literatur

- **Mr. Frey, Dennis Frey**, SingerSongwriter
- **Johannes Renken**, SingerSongwriter
- **"The Divaines"**, Power-Vocal-Projekt
- **Pille Hillebrand**, Poesie- und Dichtkünstlerin

► Neu Sankt Jürgen ► Überhamm



Trudi Breuer
Design, Schmuck
www.interkultureller-schmuck.de

28 Am Kniependamm 53
nur Sa und So



Katrin Behrendt-Schottel
Malerei, Kalligraphie
katrin-behrendt-schottel.jimdosite.com

29 Überhammer Straße 18
nur Sa und So



Agnes Naber
Skulptur

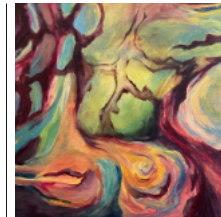
Gast bei Katrin Behrendt-Schottel

► Hüttenbusch ► Nordsode



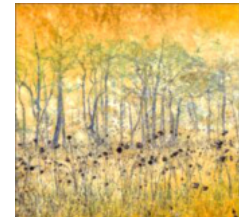
Helga Friedrichs
Schmuck
www.helga-friedrichs.de

30 Auf den Bergen 23
nur Sa und So



Andrea Christiane Spring
Malerei
www.meermaid-art.de

31 Feldstraße 31
nur Sa und So



Dirk Godlinski
Fotografie
www.digitalografie.de



Frank-Martin Stahlberg
Airbrush, Malerei
www.stahlberg-art.de

32 Hüttenbuscher Straße 36
nur Sa 11-18 und So 11-16 Uhr



Siegfried O. Stolle
Malerei, Skulptur
www.stolle-art.de

33 Meinershagener Straße 1
Nordsode

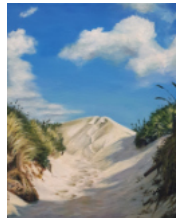
► Teufelsmoor



Songgard Schneider
Fotografie, Malerei
www.songgard.de

34 Teufelsmoorstraße 4a
Sa und So 13-18 Uhr

► Worphausen



Ulrike Miesen-Schürmann
Malerei, Zeichnung
www.ums-arts.de

35 Alten Eichen 11

Auch außerhalb des Wochenendes der offenen Ateliers
können Sie Künstler*innen in ihren Ateliers besuchen.
Die Kontaktdaten finden Sie auch auf unserer Internetseite:

www.offene-ateliers-worpswede.de



Vorfürhungen / Veranstaltungen

Im umfangreichen Rahmenprogramm werden neben Malerei, Skulptur, Keramik, Fotografie, Film- und Objektkunst, Druckgrafik sowie Textil- und Schmuckdesign heute inzwischen unbekannte künstlerische Herstellungsverfahren, wie die Lithografie und Radierung vorgeführt. In einigen Ateliers können Sie selber aktiv werden. Auf diesen Seiten finden Sie die Veranstaltungen dazu.

Freitag, 3. Juli 2026

11 - 13.30 Uhr

- 21** Mit wandelnden Impulsausstellungen schafft PAULA der lebendige Galerieraum einen Ort zur Begegnung und zum individuellen Ausdruck. Besucher*innen dürfen aktiv und künstlerisch auf die Ausstellung reagieren und somit in einen öffentlichen Diskurs einsteigen. Bergstraße 1

11 - 15 Uhr

- 3** Wenn der Alkohol fließt – Experimentelle Malerei mit Alkohol Tinten. Die Malerei mit Alkoholtinte wird nach dem Prinzip der Fluid Art umgesetzt. Die sehr flüssige Konsistenz der Tinten führt zu tollen Farbverläufen und großartiger Farbtintensität. Die Künstlerin/ Designerin Karin Bison-Unger zeigt an den drei Tagen in jeweils kurzen Sequenzen, wie aus Alkohol und farbiger Tinte faszinierende Kunstwerke entstehen, die mit ihrer Leuchtkraft alle in den Bann ziehen. MALSCHULE WORPSWEDE, Im Schluh 73A

11 - 18 Uhr

- 7** Michael Hannen demonstriert die einzelnen Schritte zur Herstellung von Specksteinschmuck. Von der Auswahl und Bearbeitung des Rohlings über die Feinarbeit bis hin zum Einbinden der Edelsteine. Hembergstraße 16
- 10** Bei trockenem Wetter verwandelt der Maler Michael Klöker den Garten in eine Open-Air-Galerie. Er präsentiert seine Bilder "plein air" und zeigt wie er künstlerisch arbeitet. Hinterm Berg 87A

- 16** Während der Öffnungszeiten werden Arbeitsschritte an der Drehscheibe gezeigt. Keramikwerkstatt Christel Schäfer-Pieper, Auf der Heidwende 25A

- 20** In der Ausstellung „DURCHDIMENSIONAL“ in der Galerie Altes Rathaus zeigt Anna Heydel Arbeiten aus dem Projekt VISIONICUM. Die Künstlerin entwickelt darin vielfältige Ansätze, um mit der Vorstellungskraft in der Realität zu intervenieren. Bergstraße 1

- 25** Ausstellung „FARB[RAUM]“ von Ulrike Möhle und Ulrike Brockmann. Kunstkaufhaus Mimis Erbe, Findorffstraße 10

14 - 18 Uhr

- 11** Eine ephemere Galerie inszenieren Ina und Markus Landt auf dem Vorplatz der Tourist-Information im Philine-Vogeler-Haus



Keramikwerkstatt Ingrid Ripke-Bolinius 2024, © Klaudia Krohn

15 - 15.30 Uhr

- 27** Cajon Speed Workshop mit Sven Bartel in seinem Atelier in der Bahnhofstraße 16a.

- 35** Konzert des Bremer Acapella-Ensembles "FourEllas" bei Ulrike Miesen-Schürmann. Alten Eichen 11, 28865 Lilienthal

15.30 - 16.30 Uhr

- 27** Der etwas andere Fashion-Workshop: RemixSession – Not your style? Mach ihn zu deinem. Gemeinsam wird ein Blick auf die vorhandene Kleidung geworfen: auf Lieblingsstücke ebenso wie auf vergessene Schätze. Dabei entstehen neue Kombinationsideen, die den eigenen Look auf ein neues Level heben und einen frischen Blick auf den Kleiderschrank ermöglichen. Infos und Anmeldung unter: manu.heinz@bassstyle.de (max. 4 Personen). Atelier Sven Bartel-Baro, Bahnhofstr. 16a

16 Uhr

- 18** Nehmen Sie teil am Schmieden eines Silberringes. Dauer ca. 1 Stunde. Goldschmiede Iris und Andreas Uphoff, Bergstraße 36

16 - 18 Uhr

- 21** Mit wandelnden Impulsausstellungen schafft PAULA der lebendige Galerieraum einen Ort zur Begegnung und zum individuellen Ausdruck. Besucher*innen dürfen aktiv und künstlerisch auf die Ausstellung reagieren und somit in einen öffentlichen Diskurs einsteigen. Bergstraße 1

16.30 - 17.30 Uhr

- 27** Thomas Holz ist im Atelier von Sven Bartel zu Gast. Der erfahrene Eventfotograf hat bereits mit vielen renommierten Künstlern zusammengearbeitet und gibt in kurzen Workshops Einblicke in seine Arbeit. Bahnhofstraße 16a

Samstag, 4. Juli 2026

11 Uhr

- 35** Live-Malvorführung: Sie können der Künstlerin Ulrike Miesen-Schürmann beim Malen über die Schulter schauen und Fragen zum Werk und zur Technik stellen. Alten Eichen 11, 28865 Lilienthal

11 - 15 Uhr

- 3** Wenn der Alkohol fließt – Experimentelle Malerei mit Alkohol Tinten. Die Malerei mit Alkoholtinte wird nach dem Prinzip der Fluid Art umgesetzt. Die sehr flüssige Konsistenz der Tinten führt zu tollen Farbverläufen und großartiger Farbtintensität. Die Künstlerin/ Designerin Karin Bison-Unger zeigt an den drei Tagen in jeweils kurzen Sequenzen, wie aus Alkohol und farbiger Tinte faszinierende Kunstwerke entstehen, die mit ihrer Leuchtkraft alle in den Bann ziehen. MALSCHULE WORPSWEDE, Im Schluh 73A

11 - 18 Uhr

- 7** Michael Hannen demonstriert die einzelnen Schritte zur Herstellung von Specksteinschmuck. Von der Auswahl und Bearbeitung des Rohlings über die Feinbearbeitung bis hin zum Einbinden der Edelsteine. Hembergstraße 16
- 9** Am Samstag und Sonntag sind Sie herzlich eingeladen, ihre Werkstatt zu besuchen, das Keramikhandwerk kennenzulernen und ihre Arbeiten zu entdecken. Bei gutem Wetter lädt der Garten zum Verweilen ein und Kinder können mit Ton experimentieren.

Fotowerkstatt Barbara Millies OA 2025, © Klaudia Krohn



- 10** Bei trockenem Wetter verwandelt der Maler Michael Klöker den Garten in eine Open-Air-Galerie. Er präsentiert seine Bilder „plein air“ und zeigt wie er künstlerisch arbeitet. Hinterm Berg 87A
- 12** In der Fotowerkstatt von Barbara Millies gibt es neue Worpsweder Landschaftsfotografien zu sehen, außerdem Makrofotografien von Insekten und Blüten. Die Fotografin erzählt von ihrer Arbeit draußen und im Studio. Im Schluh 10
- 16** Während der Öffnungszeiten werden Arbeitsschritte an der Drehscheibe gezeigt. Keramikwerkstatt Christel Schäfer-Pieper, Auf der Heidwende 25a
- 20** In der Ausstellung „DURCHDIMENSIONAL“ in der Galerie Altes Rathaus zeigt Anna Heydel Arbeiten aus dem Projekt VISIONICUM. Die Künstlerin entwickelt darin vielfältige Ansätze, um mit der Vorstellungskraft in der Realität zu intervenieren. Bergstraße 1
- 21** Mit wandelnden Impulsausstellungen schafft PAULA der lebendige Galerieraum einen Ort zur Begegnung und zum individuellen Ausdruck. Besucher*innen dürfen aktiv und künstlerisch auf die Ausstellung reagieren und somit in einen öffentlichen Diskurs einsteigen. Bergstraße 1
- 25** Ausstellung „FARB[RAUM]“ von Ulrike Möhle und Ulrike Brockmann. Kunstkaufhaus Mimis Erbe, Findorffstraße 10
- 26** Im Zyklus „Animalia“ erklärt der Maler und Grafiker Peter Klug das Verfahren der Radierung. Der Zyklus umfasst Malerei und Kaltnadelradierungen, zum Teil auf präparierter Bütte. Die Arbeiten beschäftigen sich mit dem Aufeinandertreffen von Mensch und Tier und zeigen Momente von Mimikry, Aggression, Zuneigung und andere Emotionen, die sich ergeben können. Künstlerpresse Worpswede, Findorffstraße 16
- 29** Das Enso: Eintauchen in die meditative Welt der Zen-Kunst: In einem einzigen, bewussten Pinselstrich entsteht ein ganz persönlicher Enso – ein Kreis als Ausdruck des Augenblicks, der Ruhe und der inneren Balance. Alle Materialien sind bereitgestellt. Katrin Behrendt-Schottel, Überhammer Straße 18
- 30** Goldschmiedin Helga Friedrichs zeigt die Kunst des Edelmetallstrickens und die Herstellung von Mokume Gane. Auf den Bergen 23, Hüttenbusch
- 31** Das Künstlerpaar Andrea Christiane Spring (Malerei) und Dirk Godlinski (Fotografie) präsentiert in einer Open Air Ausstellung im Garten. Erläuterungen über Motivation, Arbeitsweise und Technik gibt es in Hüttenbusch, Feldstraße 31
- 32** Der Künstler Frank-Martin Stahlberg wird die von ihm genutzten Techniken - hier speziell die Airbrushtechnik - bei der Entstehung eines Bildes vorführen und erläutern. Auf Wunsch können Besucher*innen auch selbst eine Airbrushpistole ausprobieren. Hüttenbuscher Straße 36, Hüttenbusch

12 Uhr

- 23** Die Malerin Margaret Kelley nimmt Sie mit auf eine Reise in ihr Atelier in einem Jugendstil Industriegebäude. Hier können Sie das umfassende Werk der Malerin aus 45 Jahren bestaunen. Treffpunkt und Abfahrt ist vor der Galerie Altes Rathaus in der Bergstraße 1. Mit dem Shuttlebus werden Sie hin- und auch wieder zurück nach Worswede gefahren. Sie können auch mit ihrem eigenem PKW direkt zum Atelier in der Randstraße 2f in Oslebshausen, 28239 Bremen fahren. Dort ist um 13 Uhr Treffen.

13 - 14 Uhr

- 27** Der etwas andere Fashion-Workshop: RemixSession – Not your style? Mach ihn zu deinem. Gemeinsam wird ein Blick auf die vorhandene Kleidung geworfen: auf Lieblingsstücke ebenso wie auf vergessene Schätze. Dabei entstehen neue Kombinationsideen, die den eigenen Look auf ein neues Level heben und einen frischen Blick auf den Kleiderschrank ermöglichen. Infos und Anmeldung unter: manu.heinz@bassstyle.de (max. 4 Personen). Atelier Sven Bartel-Baro, Bahnhofstr. 16a

13 - 18 Uhr

- 34** KUNST & KLANG
Das Atelier von Sonngard Schneider ist ein sinnlicher Erlebnisraum zum. EINTAUCHEN - ERLEBEN – GENIEßEN. Teufelsmoorstraße 4a

14 - 15.30 Uhr

- 27** Die Malerin Rabea Medebach gibt im Atelier von Sven Bartel einen Mini-Wolken-Workshop mit Einblicken in ihre Wolkenmalerei. Die Teilnahme kostet 30 € inkl. Material (max.12 Teilnehmer*innen) Anmeldung unter rabea@musikmalerei.com. Bahnhofstraße 16a

14 und 16 Uhr

- 18** Nehmen Sie teil am Schmieden eines Silberringes. Dauer ca. 1 Stunde. Goldschmiede Iris und Andreas Uphoff, Bergstraße 36

14 - 18 Uhr

- 11** Eine ephemere Galerie inszenieren Ina und Markus Landt auf dem Vorplatz der Tourist-Information im Philine-Vogeler-Haus

14 - 19 Uhr

- 24** Haus 6 – Worswede
Seit fünf Jahren besteht Haus 6 als Pioniernutzung – provisorisch, offen und widerständig. Was als Zwischennutzung begann, ist heute ein eigenständiger Ort: Atelierhaus, Gemeinderaum und Reallabor für zeitgenössische Kunst. Haus 6 ist kein fertiger Raum, sondern ein Prozess – ein Treffpunkt für Austausch, Gemeinschaft und Zusammenarbeit. Hier entstehen Arbeiten, Gespräche und Situationen, im Dialog mit dem Ort und seinen Bedingungen. Diese sind weiterhin prekär: Das Gebäude befindet sich in einem schwierigen baulichen Zustand, sein Fortbestand ist nicht vollständig gesichert. Ein ehrenamtliches Team engagiert sich daher auf vielen Ebenen für Erhalt und Weiterentwicklung. Haus 6 ist eine Notwendigkeit – ein lebendiger, offener Ort für Gegenwartskunst in Worswede.



Offene Ateliers Worswede 2024, Atelier Eufe Altenstein, © Klaudia Krohn

15 - 15.30 Uhr

- 27** Cajon Speed Workshop mit Sven Bartel in seinem Atelier in der Bahnhofstraße 16a.

15 - 16 Uhr

- 20** Führung durch die Ausstellung „DURCHDIMENSIONAL“
Galerie Altes Rathaus, Bergstraße 1

16 - 18 Uhr

- 27** Der Sänger, Gitarrist und SingerSongwriter Johannes Renken tritt live im Atelier von Sven Bartel, Bahnhofstraße 16a auf.

18.30 - 20 Uhr

- 27** Am Samstagabend tritt Mr. Frey live im Atelier von Sven Bartel auf. Das Mitglied der früher erfolgreichen Boyband “Touché” ist heute als Independent Artist unterwegs und erschafft handgemachte Musik. Bahnhofstraße 16a

19 - 23 Uhr

- 24** Im Haus 6 findet am Samstagabend die Offene Ateliers Afterparty statt. Findorffstraße 6



Offene Ateliers Worpswede 2025, © Klaudia Krohn

Sonntag, 5. Juli 2026

11 - 15 Uhr

- 3** Wenn der Alkohol fließt – Experimentelle Malerei mit Alkohol Tinten. Die Malerei mit Alkoholtinte wird nach dem Prinzip der Fluid Art umgesetzt. Die sehr flüssige Konsistenz der Tinten führt zu tollen Farbverläufen und großartiger Farbintensität. Die Künstlerin/ Designerin Karin Bison-Unger zeigt an den drei Tagen in jeweils kurzen Sequenzen, wie aus Alkohol und farbiger Tinte faszinierende Kunstwerke entstehen, die mit ihrer Leuchtkraft alle in den Bann ziehen. MALSCHULE WORPSWEDE, Im Schluh 73A

11.30 Uhr

- 13** Erleben Sie Druckgrafik an einer über 100 Jahren alten Druckwalze. Atelier Tatjana Neiwert, Findorffstraße 19

11 - 16 Uhr

- 32** Der Künstler Frank-Martin Stahlberg wird die von ihm genutzten Techniken - hier speziell die Airbrushtechnik - bei der Entstehung eines Bildes vorführen und erläutern. Auf Wunsch können Besucher*innen auch selbst eine Airbrushpistole ausprobieren. Hüttenbuscher Straße 36, Hüttenbusch

11 - 18 Uhr

- 7** Michael Hannen demonstriert die einzelnen Schritte zur Herstellung von Specksteinschmuck. Von der Auswahl und Bearbeitung des Rohlings über die Feinbearbeitung bis hin zum Einbinden der Edelsteine. Hembergstraße 16
- 9** Am Samstag und Sonntag sind Sie herzlich eingeladen, ihre Werkstatt zu besuchen, das Keramikhandwerk kennenzulernen und ihre Arbeiten zu entdecken. Bei gutem Wetter lädt der Garten zum Verweilen ein und Kinder können mit Ton experimentieren. Keramikwerkstatt Steffi Karwat, Vor Weyerdeelen 13
- 10** Bei trockenem Wetter verwandelt der Maler Michael Klöker den Garten in eine Open-Air-Galerie. Er präsentiert seine Bilder "plein air" und zeigt wie er künstlerisch arbeitet. Hinterm Berg 87A
- 12** In der Fotowerkstatt von Barbara Millies gibt es neue Worpsweder Landschaftsfotografien zu sehen, außerdem Makrofotografien von Insekten und Blüten. Die Fotografin erzählt von ihrer Arbeit draußen und im Studio. Im Schluh 10
- 16** Während der Öffnungszeiten werden Arbeitsschritte an der Drehscheibe gezeigt. Keramikwerkstatt Christel Schäfer-Pieper, Auf der Heidwende 25a
- 20** In der Ausstellung „DURCHDIMENSIONAL“ in der Galerie Altes Rathaus zeigt Anna Heydel Arbeiten aus dem Projekt VISIONICUM. Die Künstlerin entwickelt darin vielfältige Ansätze, um mit der Vorstellungskraft in der Realität zu intervenieren. Bergstraße 1

21 Mit wandelnden Impulsausstellungen schafft PAULA der lebendige Galerieraum einen Ort zur Begegnung und zum individuellen Ausdruck. Besucher*innen dürfen aktiv und künstlerisch auf die Ausstellung reagieren und somit in einen öffentlichen Diskurs einsteigen. Bergstraße 1

25 Ausstellung "FARB[RAUM]" von Ulrike Möhle und Ulrike Brockmann. Kunstkaufhaus Mimis Erbe, Findorffstraße 10

29 Das Enso: Eintauchen in die meditative Welt der Zen-Kunst: In einem einzigen, bewussten Pinselstrich entsteht ein ganz persönlicher Enso – ein Kreis als Ausdruck des Augenblicks, der Ruhe und der inneren Balance. Alle Materialien sind bereitgestellt. Katrin Behrendt-Schottel, Überhammer Straße 18

30 Goldschmiedin Helga Friedrichs zeigt die Kunst des Edelmetallstrickens und die Herstellung von Mokume Gane. Auf den Bergen 23, Hüttenbusch

31 Das Künstlerpaar Andrea Christiane Spring (Malerei) und Dirk Godlinski (Fotografie) präsentiert in einer Open Air Ausstellung im Garten. Erläuterungen über Motivation, Arbeitsweise und Technik gibt es in Hüttenbusch, Feldstraße 31

12 Uhr

23 Die Malerin Margaret Kelley nimmt Sie mit auf eine Reise in ihr Atelier in einem Jugendstil Industriegebäude. Hier können Sie das umfassende Werk der Malerin aus 45 Jahren bestaunen. Treffpunkt und Abfahrt ist vor der Galerie Altes Rathaus in der Bergstraße 1. Mit dem Shuttlebus werden Sie hin- und auch wieder zurück nach Worpsswede gefahren. Sie können auch mit ihrem eigenem PKW direkt zum Atelier in der Randstraße 2f in Oslebshausen, 28239 Bremen fahren. Dort ist um 13 Uhr Treffen.

13 - 18 Uhr

34 KUNST & KLANG
Das Atelier von Sonngard Schneider ist ein sinnlicher Erlebnisraum zum. EINTAUCHEN - ERLEBEN – GENIEßEN. Teufelsmoorstraße 4a

14 - 14.30 Uhr

27 Cajon Speed Workshop mit Sven Bartel in seinem Atelier in der Bahnhofstraße 16a.

14 und 16 Uhr

18 Nehmen Sie teil am Schmieden eines Silberringes. Dauer ca. 1 Stunde. Goldschmiede Iris und Andreas Uphoff, Bergstraße 36

14 - 18 Uhr

11 Eine ephemere Galerie inszenieren Ina und Markus Landt auf dem Vorplatz der Tourist-Information im Philine-Vogeler-Haus

14.30 - 15.30 Uhr

27 Thomas Holz ist im Atelier von Sven Bartel zu Gast. Der erfahrene Eventfotograf hat bereits mit vielen renommierten Künstlern zusammengearbeitet und gibt in kurzen Workshops Einblicke in seine Arbeit. Bahnhofstraße 16a



Malschule Worpsswede 2025, Karin Bison-Unger © Klaudia Krohn

15 - 16 Uhr

20 Führung durch die Ausstellung „DURCHDIMENSIONAL“
Galerie Altes Rathaus, Bergstraße 1

27 Lesung
„Für Euch soll's Poesiepillen regnen!“ mit Pille Hillebrand
Unter diesem Motto nimmt die Fischerhuder Autorin und Songtexterin Pille Hillebrand mit einer großen Schwäche für Reimwörter uns mit auf eine Frischzeilenkur mit Gedichten und Songtexten aus der hauseigenen Poesiepillendreherei.
Musikalisch begleitet wird sie dabei von der Band Hardt'n Brook.

ab 15 Uhr

30 Live Irish Folk mit den "Mulligan Music Makers" im Garten der Goldschmiedin Helga Friedrichs. Nur bei gutem Wetter! Auf den Bergen 23, Hüttenbusch

16.15 - 17 Uhr

27 Musik von "The Divaines"
Drei Sängerinnen und ein Gitarrist formen das Herz dieses außergewöhnlichen Zusammenschlusses: ein Power-Vocal-Projekt, das mit Leidenschaft, Harmonie und Spielfreude die Grenzen zwischen Pop, Rock und Soul verschwimmen lässt.

Übersichtskarten

Hier finden Sie alle Künstler und Ateliers der Offenen Ateliers für Ihre ganz persönliche Kunstroute. Viel Vergnügen.

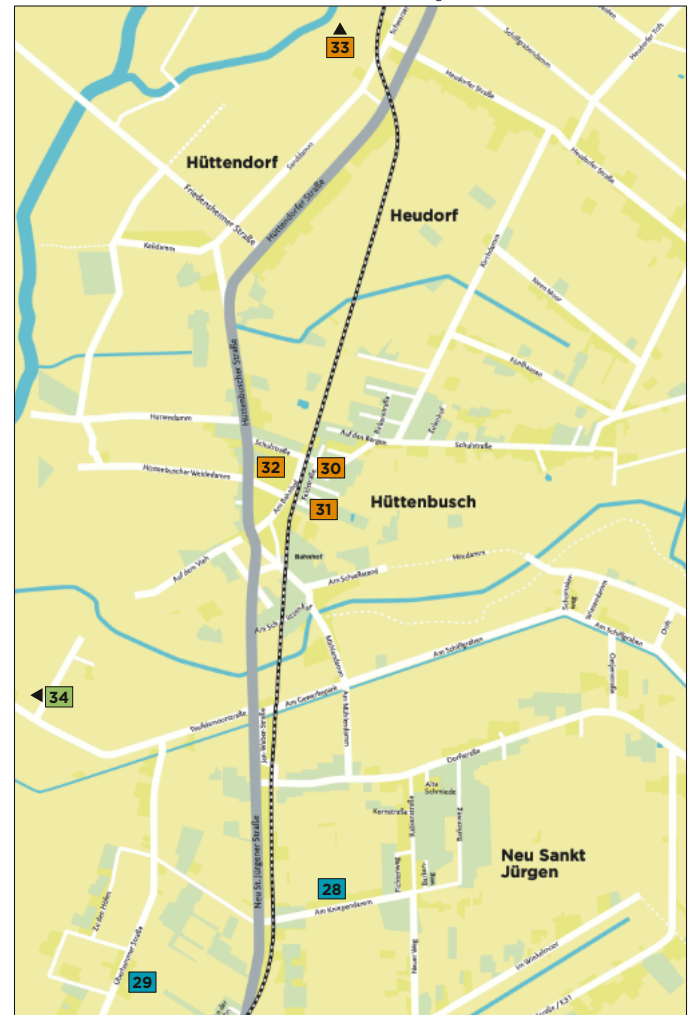


Osterholz-Scharmbeck, Ritterhude

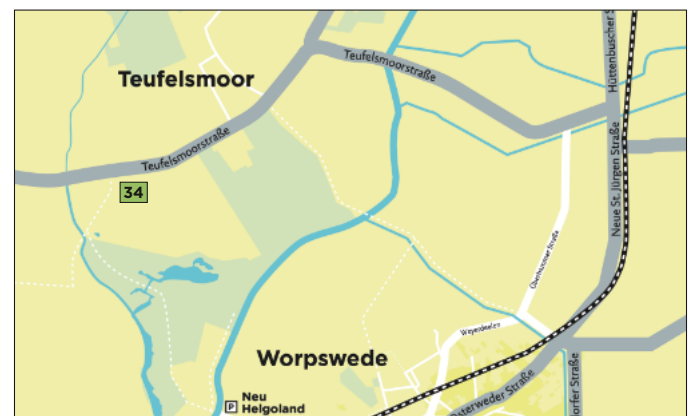
Hüttenbusch, Neu Sankt Jürgen

Grasberg, Fischerhude

Lilienthal, Bremen



Worpswede Zentrum





Künstlerpresse Worpswede OA 2024, © Klaudia Krohn

worps[^]wede
das künstlerdorf

Tourist-Information Worpswede

Bergstraße 13
27726 Worpswede
Tel. 04792-93 58 20
Fax 04792-93 58 23
info@worpswede.de
www.worpswede.de



Öffnungszeiten:

April – Oktober
Montag – Samstag: 10–17 Uhr
Sonntag: 10–15 Uhr

November – März
Montag – Sonntag: 10–15 Uhr